

BroLänk-Maurer

Maurer Modular Bridging System

MMBS



Ett flexibelt system med snabbt montage och lågt inbyggnadsmått.

Vi har tagit fram ett MMBS-system för Sverige tillsammans Maurer.

Beroende på byggnadsperioden kan en stor ökning av trafikbelastningen noteras på dessa broar.

Oavsett om orsaken är en ökning av lastcykler eller hjullaster kräver de befintliga broarna omfattande åtgärder för att förstärkas.

Övergångskonstruktioner är bland de konstruktionsdelar som utsätts för den högsta belastningen, vilket innebär att vid utbyte krävs ofta omfattande åtgärder för att hantera trafikflödet.

Genom MMBS-system erbjuder BroLänk en möjlighet att minimera sådana negativa effekter på trafikflödet.

Användningen av ett modulärt system kommer att bidra till en väsentlig avlastning av trafiksituationen.

Genom att bidra med en obegränsad genomfartsbredd under rusningstid/dagtid i kombination med en hastighetsbegränsning på 70 km/h

Detta ger flexibel, filbaserad användning under natten, så alla arbeten utförs utan att orsaka större trafikstockningar.

Rivningsarbeten, montage eller betongarbeten kan genomföras i ett sammanhängande moment, vilket gör att konstruktionsfogar, såsom vid betonggjutning eller svetsade stumfogar, kan undvikas.

Vid en totalavstängning av en bro kan arbete utföras samtidigt i båda ändar, eftersom MMBS-systemet vid behov omedelbart kan aktiveras så att arbetsplatsens trafik kan passera.

Om ett MMBS-system finns tillgängligt på kort varsel (tex. lagrat vid en underhållsdepå) kan det också användas vid plötsliga olyckor på övergångskonstruktioner.

Vårt fokus har varit att ta fram detta för att använda vid övergångskonstruktioner samt övriga delar på broar.

Men MMBS har ju självklart flera användningsområden!

BroLänk-Maurer

MMBS

Hantering av modulsystemet är enkelt och säkert.

Systemet består av moduler som är 1,25 m, detta möjliggör anpassning till olika vägbanebredder.

Till exempel placeras de modulerna under ett nattligt skift när vägen är avstängd och fixeras sedan på ena sidan.

För att möjliggöra en långsgående förskjutning vid det andra stödet är dessa försedda med slitsad hål vid förankringarna.

Förutom i innerstäder (Trafikkontor och kommuner) kan detta modulära system även användas på Trafikverkets broar och vägar.

Då modulsystemet är nytt för den svenska marknaden och vi har vi inga referensobjekt ännu.

Men i Tyskland har Maurer använt dessa under mer än 10 års tid med alltid samma lyckade resultat och flexibilitet.

Genom användning av MMBS-systemet kan arbetet med att byta övergångskonstruktioner genomföras mellan kl. 22.00 och 05.00 på till exempel Essingeleden.

Under dagtid kan trafiken passera arbetsplatsen med en hastighet på 70 km/h utan hinder.

Uppfällning respektive nedfällning av varje modul tar cirka 5 minuter.



Bild 1-Montering av modulplattor



Bild 2-Tripod nyttjas för att höja och sänka modulplattor

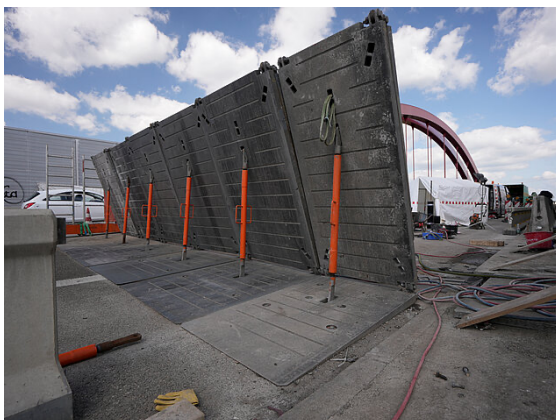


Bild 3 – Modulplattor uppfällda och förankrade



Bild 4 – Trafiken är påsläppt, modulplattor säkrade på båda sidor